

Муниципальное бюджетное общеобразовательное учреждение
«Средняя общеобразовательная школа №3
с углубленным изучением отдельных предметов»
Алексеевского городского округа



УТВЕРЖДАЮ
Директор МБОУ «СОШ №3»
А.А. Битюцкая
А.А. Битюцкая
Приказ № 114/1 от 02.09.2019 г.

ПАСПОРТ ДОСТУПНОСТИ объекта социальной инфраструктуры (ОСИ)



2019 г.

**РЕЕСТР ОБЪЕКТОВ СОЦИАЛЬНОЙ ИНФРАСТРУКТУРЫ И УСЛУГ
в приоритетных сферах жизнедеятельности инвалидов и других МГН**

Часть 1

1. Общие сведения об объекте							2. Характеристика деятельности (по обслуживанию населения)			
№ п/п	Наименование (вид) ОСИ	Адрес ОСИ	№ паспорта доступности ОСИ	Название организации, расположенной на ОСИ	Форма собственности	Вышестоящая организация	Виды оказываемых услуг	Категории населения	Категории инвалидов	Исполнитель ИПР (да, нет)
1	2	3	4	5	6	7	8	9	10	11
1	<i>Объекты образования</i>	Белгородская область, г. Алексеевка, ул. В. Собины, д. 10	1	Муниципальное бюджетное общеобразовательное учреждение «Средняя общеобразовательная школа №3 с углублённым изучением отдельных предметов» Алексеевского городского округа	Муниципальная	Управление образования администрации Алексеевского городского округа	образовательные	Обучающиеся и родители (законные представители)	Все категории инвалидов и МГН	да

Примечание: Внутренняя структура Реестра ОСИ (разделы по строкам) формируется в виде сгруппированного списка по основным (приоритетным) сферам жизнедеятельности инвалидов и других МГН:

1 раздел – объекты здравоохранения

2 раздел - объекты образования

3 раздел - объекты социальной защиты населения

4 раздел - объекты физической культуры и спорта

5 раздел - объекты культуры

6 раздел – объекты связи и информации

7 раздел – объекты транспорта и дорожно-транспортной инфраструктуры

8 раздел – жилые здания и помещения

9 раздел - объекты потребительского рынка и сферы услуг

10 раздел – места приложения труда (специализированные предприятия и организации, специальные рабочие места для инвалидов)

**РЕЕСТР ОБЪЕКТОВ СОЦИАЛЬНОЙ ИНФРАСТРУКТУРЫ И УСЛУГ
в приоритетных сферах жизнедеятельности инвалидов и других МГН
Часть 2**

3. Состояние доступности объекта				4. Управленческое решение					
№ п/п	Вариант обустройства объекта ¹	Состояние доступности (в т.ч. для различных категорий инвалидов) ²	Нуждаемость и очередность адаптации	Виды работ по адаптации ³	Плановый период (срок) исполнения	Ожидаемый результат (по состоянию доступности) ⁴	Дата контроля	Результаты контроля ⁵	Дата актуализации информации на Карте доступности субъекта РФ
1	12	13	14	15	16	17	18	19	20
1.	Б	ДУ	нуждается	Технические решения невозможны		ДУ		ДУ	

¹ указывается один из вариантов: «А», «Б»

² указывается: **ДП-В** - доступен полностью всем; **ДП-И** (К, О, С, Г, У) - доступен полностью избирательно (указать, каким категориям инвалидов); **ДЧ-В** - доступен частично всем; **ДЧ-И** (К, О, С, Г, У) – доступен частично избирательно (указать категории инвалидов); **ДУ** - доступно условно, **ВНД** – недоступно;

³ указывается один из вариантов (видов работ): не нуждается; ремонт (текущий, капитальный); индивидуальное решение с ТСР; технические решения невозможны – организация альтернативной формы обслуживания

⁴ указывается: **ДП-В** - доступен полностью всем; **ДП-И** (К, О, С, Г, У) - доступен полностью избирательно (указать, каким категориям инвалидов); **ДЧ-В** - доступен частично всем; **ДЧ-И** (К, О, С, Г, У) – доступен частично избирательно (указать категории инвалидов); **ДУ** - доступно условно

⁵ дается оценка результата исполнения плановых мероприятий в сравнении с ожидаемыми результатами (по состоянию доступности) – аналогично гр.17

ПАСПОРТ ДОСТУПНОСТИ
объекта социальной инфраструктуры (ОСИ)
№ 1

1. Общие сведения об объекте

- 1.1. Наименование (вид) объекта: муниципальное бюджетное общеобразовательное учреждение «Средняя общеобразовательная школа №3 с углубленным изучением отдельных предметов» Алексеевского городского округа
- 1.2. Адрес объекта: 309857, Белгородская область, г. Алексеевка, ул. В. Собины, дом № 10.
- 1.3. Сведения о размещении объекта:
- отдельно стоящее здание: 3 этажа, 5045 кв. м
- наличие прилегающего земельного участка: - да
- 1.4. Год постройки здания: 1964 г.
- 1.5. Год последнего капитального ремонта: 2019 г.
- 1.6. Дата предстоящих плановых ремонтных работ: -

сведения об организации, расположенной на объекте

- 1.7. Название организации (учреждения), (полное юридическое наименование – согласно Уставу, краткое наименование): муниципальное бюджетное общеобразовательное учреждение «Средняя общеобразовательная школа №3 с углубленным изучением отдельных предметов» Алексеевского городского округа Белгородской области; МБОУ «СОШ №3».
- 1.8. Юридический адрес организации (учреждения): 309850, Белгородская область, г. Алексеевка, ул. В. Собины, дом № 10.
- 1.9. Основание для пользования объектом: оперативное управление.
- 1.10. Форма собственности: муниципальная.
- 1.11. Территориальная принадлежность: муниципальная.
- 1.12. Вышестоящая организация: Управление образования администрации Алексеевского городского округа Белгородской области.
- 1.13. Адрес вышестоящей организации, другие координаты 309850, г. Алексеевка, 2 пер.К. Маркса, д.4 , alexrono@mail.ru тел. 8 4723430122 (приемная).

2. Характеристика деятельности организации на объекте (по обслуживанию населения)

- 2.1. Сфера деятельности: образование.
- 2.2. Виды оказываемых услуг: образовательные
- 2.3. Форма оказания услуг: на объекте, на дому в соответствии с расписанием работы учреждения.
- 2.4. Категории обслуживаемого населения по возрасту: дети от 6,6 до 18 лет, (законные представители)
- 2.5. Категории обслуживаемых инвалидов: инвалиды, передвигающиеся на коляске, инвалиды с нарушениями опорно-двигательного аппарата; нарушениями зрения, нарушениями слуха, нарушениями умственного развития.
- 2.6. Плановая мощность: пропускная способность в день 800 человек.
- 2.7. Участие в исполнении ИПР ребенка-инвалида: да.

3. Состояние доступности объекта

3.1 Путь следования к объекту пассажирским транспортом

(описать маршрут движения с использованием пассажирского транспорта)

Автостанция, ул.В.Собины, переход на противоположную сторону от автобусной остановки.
наличие адаптированного пассажирского транспорта к объекту: нет.

3.2 Путь к объекту от ближайшей остановки пассажирского транспорта:

- 3.2.1. расстояние до объекта от остановки транспорта: 30 м
3.2.2. время движения (пешком): 2 мин.
3.2.3. наличие выделенного от проезжей части пешеходного пути: да
3.2.4. Перекрестки: нерегулируемый.
3.2.5. Информация на пути следования к объекту: нет.
3.2.6. Перепады высоты на пути: есть (тротуарные дорожки).
Их обустройство для инвалидов на коляске: да (имеется спуск)

3.3 Организация доступности объекта для инвалидов – форма обслуживания*

№ п/п	Категория инвалидов (вид нарушения)	Вариант организации доступности объекта (формы обслуживания)*
1.	Все категории инвалидов и МГН	ДУ - доступно условно
	<i>в том числе инвалиды:</i>	
2	передвигающиеся на креслах-колясках	ДУ - доступно условно
3	с нарушениями опорно-двигательного аппарата	ДУ - доступно условно
4	с нарушениями зрения	ДУ - доступно условно
5	с нарушениями слуха	ДУ - доступно условно
6	с нарушениями умственного развития	ДУ - доступно условно

* - указывается один из вариантов: «А», «Б», «ДУ», «ВНД»

3.4 Состояние доступности основных структурно-функциональных зон

№ п \п	Основные структурно-функциональные зоны	Состояние доступности, в том числе для основных категорий инвалидов**
1	Территория, прилегающая к зданию (участок)	ДУ - доступно условно
2	Вход (входы) в здание	ДУ - доступно условно
3	Путь (пути) движения внутри здания (в т.ч. пути эвакуации)	ДУ - доступно условно
4	Зона целевого назначения здания (целевого посещения объекта)	ДУ - доступно условно
5	Санитарно-гигиенические помещения	ДУ - доступно условно
6	Система информации и связи (на всех зонах)	ДУ - доступно условно
7	Пути движения к объекту (от остановки транспорта)	ДУ - доступно условно

** Указывается: ДП-В - доступно полностью всем; ДП-И (К, О, С, Г, У) – доступно полностью избирательно (указать категории инвалидов); ДЧ-В - доступно частично всем; ДЧ-И (К, О, С, Г, У) – доступно частично избирательно (указать категории инвалидов); ДУ - доступно условно, ВНД – временно недоступно

3.5 Оценка состояния и имеющихся недостатков в обеспечении условий доступности для инвалидов

№п/п	Основные показатели доступности для инвалидов объекта	Оценка состояния имеющихся недостатков в обеспечении условий доступности для инвалидов объекта
1	2	3
1	Выделение стоянки автотранспортных средств для инвалидов	нет
2	Сменные кресла -коляски	нет

3	Адаптированные лифты	нет
4	Поручни	имеются
5	пандусы	имеются
6	Подъемные платформы	нет
7	Раздвижные двери	нет
8	Доступные входные группы	имеются
9	Доступные санитарно-гигиенические помещения	имеются
10	Достаточная ширина дверных проемов в стенах, лестничных маршей, площадок	имеются
11	Надлежащее размещение оборудования и носителей информации, необходимых для обеспечения беспрепятственного доступа (местам предоставления услуг) инвалидам, имеющих стойкие расстройства функции зрения, слуха и передвижения	да
12	Дублирование необходимой для инвалидов, имеющих стойкие расстройства зрения, зрительной информации звуковой информацией, а также надписей, знаков и иной текстовой и графической информации – знаками, выполненными рельефно-точечным шрифтом Брайля и на контрастом фоне	нет
13	Дублирование необходимой для инвалидов по слуху звуковой информации зрительной информацией	нет
14	Иные	

3.6. ИТОГОВОЕ ЗАКЛЮЧЕНИЕ о состоянии доступности ОСИ: признать условно доступным для всех категорий инвалидов (К,О,С,Г,У). По принятию решения об адаптации учреждения требуется согласование со специалистами, для рассмотрения возможности альтернативной формы обслуживания по всем основным структурно-функциональным зонам.

Для решения вопросов доступности для всех категорий инвалидов в качестве безусловно обязательных мер требуется, прежде всего, установить информацию об ОСИ у входа на территорию, установить кнопку вызова персонала, организовать оказание ситуационной помощи сотрудниками учреждения с закреплением функциональных обязанностей в должностных инструкциях, продумать и обозначить на схемах наиболее оптимальные пути движения к зоне целевого назначения и санитарно-гигиеническим помещениям, а также организовать систему оповещения в экстренных случаях и обозначить пути эвакуации.

Для обеспечения полной доступности объекта для инвалидов с патологией опорно-двигательного аппарата требуется установка нормативных поручней на лестницах и вдоль стен.

Для обеспечения условной доступности объекта для инвалидов с нарушениями слуха необходимы специально оборудованные места с возможностью усиления звука.

Для обеспечения частичной доступности объекта для инвалидов, передвигающихся на креслах-колясках, требуется установка бортиков на путях движения, приобретение ТСР (лестничехода) и оказание ситуационной помощи со стороны персонала.

Обеспечение доступности для инвалидов с нарушениями зрения на первом этапе может решаться путём оказания ситуационной помощи на всех зонах, что обеспечит условную доступность объекта; при комплексном развитии системы информации на объекте с использованием контрастных цветовых и тактильных направляющих на всех путях движения, в т.ч. на прилегающей территории, дублировании основной информации рельефно-точечным шрифтом и акустической информацией может быть достигнута полная доступность объекта для инвалидов с нарушениями зрения.

4. Оценка состояния и имеющихся недостатков в обеспечении условий доступности для инвалидов предоставляемых услуг

№п/п	Основные показатели доступности для инвалидов предоставляемой услуги	Оценка состояния и имеющихся недостатков в обеспечении условий доступности для инвалидов предоставляемой услуги
1	Наличие при в ходе объект вывески с название организации, графиком работы организации, планом заданием, выполненными рельефно-точечным шрифтом Брайля и на контрастном фоне	нет
2	Обеспечение инвалидам помощи, необходимой для получения доступной для них форме информации о правилах предоставлении услуги, в том числе об оформлении необходимых для получения услуги документов, о совершении ими других необходимых для получения услуги действий	да
3	Проведение инструктирования или обучения сотрудников, предоставляющих услуги населению для работы с инвалидами по вопросам, связанным с обеспечением доступности для них объектов и услуг	нет
4	Наличие работников организации, на которых административно-распорядительным актом возложено оказание инвалидам помощи при предоставлении им услуг	нет
5	Предоставление услуги с сопровождением инвалида по территории объекта работником организации	нет
6	Предоставление инвалидам по слуху, при необходимости, услуги с использованием русского жестового языка и организацией допуска на объект сурдопереводчика и тифлосурдопереводчика	нет
7	Соответствие транспортных средств, используемых для предоставлении услуг населению, требованиям их доступности для инвалидов	Транспортные средства отсутствуют
8	Обеспечение допуска на объект, в котором предоставляются услуги, собаки проводника при наличие документа, подтверждающего ее специальное обучение выданного по форме и в порядке, утвержденном приказом Министерством труда и социальной защиты Российской Федерации	нет
9	Наличие в одном из помещений, предназначенных для проведения массовых мероприятий, индукционных петель и звукоусиливающей аппаратуры	нет
10	Адаптация официального сайта органа и организации, предоставляющих услуги в сфере образования, для лиц с нарушением зрения (слабовидящих)	На официальном сайте размещена версия для слабовидящих
11	Обеспечение предоставление услуг тьютора	нет
12	Иные	нет

5. Предлагаемые управленческие решения по срокам и объемам работ, необходимым для приведения объекта и порядка предоставления на нем услуг в соответствие с требованиями законодательства Российской Федерации об обеспечении условий их доступности для инвалидов

5.1. Рекомендации по адаптации основных структурных элементов объекта

№ п \п	Основные структурно-функциональные зоны объекта	Рекомендации по адаптации объекта (вид работы), сроки*
1	Территория, прилегающая к зданию (участок)	не нуждается
2	Вход (входы) в здание	не нуждается
3	Путь (пути) движения внутри здания (в т.ч. пути эвакуации)	ТСР
4	Зона целевого назначения здания (целевого посещения объекта)	ТСР
5	Санитарно-гигиенические помещения	не нуждается
6	Система информации на объекте (на всех зонах)	приобретение табличек, выполненных рельефно-точечным шрифтом Брайля и на контрастном фоне (приобретение надписей, знаков и иной текстовой и графической информации), 2021 год
7	Пути движения к объекту (от остановки транспорта)	не нуждается
8	Адаптация сайта ОУ для лиц с нарушением зрения (слабовидящих)	ежегодное обновление сайта
9	Наличие работников организации, на которых административно-распорядительным актом возложено оказание инвалидам помощи при предоставлении им услуг	введение новой штатной единицы при необходимости
10	Все зоны и участки	не нуждается

*- указывается один из вариантов (видов работ): не нуждается; ремонт (текущий, капитальный); индивидуальное решение с ТСР; технические решения невозможны – организация альтернативной формы обслуживания

6. Особые отметки

6.1. Период проведения работ: до 2030 г.

6.2 Ожидаемый результат (по состоянию доступности) после выполнения работ по адаптации: беспрепятственный доступ на объект.

Оценка результата исполнения программы, плана (по состоянию доступности) ДУ

6.3. Доступность объекта маломобильным группам населения будет доступно всем.

6.4. Информация (Паспорт доступности) размещена на сайте МБОУ «СОШ №3» - alexschool3.ru

Паспорт сформирован на основании:

1. Анкеты (информации об объекте) от «02» сентября 2019 г.
2. Акта обследования объекта: № акта 1 от «02» сентября 2019 г.

МБОУ «СОШ №3» Алексеевского городского округа оставляет за собой право вносить изменения и дополнения в Паспорт доступности объекта для инвалидов и других маломобильных групп населения объекта социальной инфраструктуры с учётом финансирования и потребности в предоставлении услуг на качественно новом уровне с учётом изменения федерального и регионального законодательства.



УТВЕРЖДАЮ
Директор МБОУ «СОШ №3»
Алексеевского городского округа
А.А. Битюцкая
«02» сентября 2019 г.

АНКЕТА
(информация об объекте социальной инфраструктуры)
К ПАСПОРТУ ДОСТУПНОСТИ ОСИ

№ 1

1. Общие сведения об объекте

- 1.1. Наименование (вид) объекта: МБОУ «СОШ №3» Алексеевского городского округа – образование.
- 1.2. Адрес объекта: 309857, Белгородская область, г. Алексеевка, ул. В. Собины, дом № 10.
- 1.3. Сведения о размещении объекта:
- отдельно стоящее здание 3 этажа, 5045 кв.м.
- 1.4. Год постройки здания: 1964 г.
- 1.5. Год капитального ремонта: 2019 г.
- 1.5. Дата предстоящих плановых ремонтных работ: -
- 1.6. Название организации (учреждения), (полное юридическое наименование – согласно Уставу, краткое наименование): муниципальное бюджетное общеобразовательное учреждение «Средняя общеобразовательная школа №3 с углубленным изучением отдельных предметов» Алексеевского городского округа Белгородской области; МБОУ «СОШ №3».
- 1.7. Юридический адрес организации (учреждения): 309857, Белгородская область, г.Алексеевка, ул. В. Собины, дом № 10.
- 1.8. Основание для пользования объектом: оперативное управление.
- 1.9. Форма собственности: муниципальная.
- 1.10. Территориальная принадлежность: муниципальная.
- 1.11. Вышестоящая организация: управление образования администрации Алексеевского городского округа Белгородской области.
- 1.12. Адрес вышестоящей организации, другие координаты: 309850, г.Алексеевка, 2 пер. К. Маркса, д.4, alexrono@mail.ru тел. 8 4723430122 (приемная).

2. Характеристика деятельности организации на объекте

- 2.1. Сфера деятельности: образование.
- 2.2. Виды оказываемых услуг: образовательные.
- 2.3. Форма оказания услуг: на объекте, на дому в соответствии с расписанием работы учреждения.
- 2.4. Категории обслуживаемого населения по возрасту: дети от 6,6 до 18 лет, (законные представители).
- 2.5. Категории обслуживаемых инвалидов: инвалиды, передвигающиеся на коляске, инвалиды с нарушениями опорно-двигательного аппарата; нарушениями зрения, нарушениями слуха, нарушениями умственного развития (данные категории инвалидов требуют сопровождения).
- 2.6. Плановая мощность: пропускная способность в день 800 человек.
- 2.7. Участие в исполнении ИПР ребенка-инвалида: да.

3. Состояние доступности объекта для инвалидов и других маломобильных групп населения (МГН)

3.1 Путь следования к объекту пассажирским транспортом:

Маршрутные такси № 1 - 5 следуют от автостанции г. Алексеевка до остановки «Привокзальная» (первая остановка от автостанции) с последующим переходом на противоположную сторону,

Наличие адаптированного пассажирского транспорта к объекту: нет.

3.2 Путь к объекту от ближайшей остановки пассажирского транспорта:

3.2.1. Расстояние до объекта от остановки транспорта (остановка для общественного транспорта на ул. В. Собины): 30 м.

3.2.2. Время движения (пешком): 2 мин.

3.2.3. Наличие выделенного от проезжей части пешеходного пути: да.

3.2.4. Перекресток: нерегулируемый.

3.2.5. Информация на пути следования к объекту: нет.

3.2.6. Перепады высоты на пути: есть (тротуарные дорожки).

Их обустройство для инвалидов на коляске: да (имеется спуск).

3.3 Вариант организации доступности ОСИ (формы обслуживания)* с учетом СП 35-101-2001

№№ п/п	Категория инвалидов (вид нарушения)	Вариант организации доступности объекта
1.	Все категории инвалидов и МГН	ДУ - доступно условно
	<i>в том числе инвалиды:</i>	
2	передвигающиеся на креслах-колясках	ДУ - доступно условно
3	с нарушениями опорно-двигательного аппарата	ДУ - доступно условно
4	с нарушениями зрения	ДУ - доступно условно
5	с нарушениями слуха	ДУ - доступно условно
6	с нарушениями умственного развития	ДУ - доступно условно

* - указывается один из вариантов: «А», «Б», «ДУ», «ВНД»

4. Управленческое решение (предложения по адаптации основных структурных элементов объекта)

№ п \п	Основные структурно-функциональные зоны объекта	Рекомендации по адаптации объекта(вид работы)*
1	Территория, прилегающая к зданию (участок)	не нуждается
2	Вход (входы) в здание	не нуждается
3	Путь (пути) движения внутри здания (в т.ч. пути эвакуации)	ТСР
4	Зона целевого назначения здания (целевого посещения объекта)	не нуждается
5	Санитарно-гигиенические помещения	не нуждается
6	Система информации на объекте (на всех зонах)	ТСР
7	Пути движения к объекту (от остановки транспорта)	не нуждается
8	Все зоны и участки	не нуждается

*- указывается один из вариантов (видов работ): не нуждается; ремонт (текущий, капитальный); индивидуальное решение с ТСР; технические решения невозможны – организация альтернативной формы обслуживания

Размещение информации на Карте доступности субъекта РФ согласовано

(подпись, Ф.И.О., должность; координаты для связи уполномоченного представителя объекта)

**АКТ ОБСЛЕДОВАНИЯ
объекта социальной инфраструктуры
К ПАСПОРТУ ДОСТУПНОСТИ ОСИ
№1**

г. Алексеевка

« 02» сентября 2019 г.

1. Общие сведения об объекте

- 1.1. Наименование (вид) объекта: МБОУ «СОШ №3» Алексеевского городского округа, общеобразовательное учреждение.
- 1.2. Адрес объекта: 309857, Белгородская область, г. Алексеевка, ул. В. Собины, дом № 10.
- 1.3. Сведения о размещении объекта:
- отдельно стоящее здание 3 этажа, 5045 кв.м
- наличие прилегающего земельного участка: да.
- 1.4. Год постройки здания: 1964 г.
- 1.5. Год капитального ремонта – 2019 г.
- 1.6. Дата предстоящих плановых ремонтных работ: -
- 1.7. Название организации (учреждения), (полное юридическое наименование – согласно Уставу, краткое наименование): Муниципальное бюджетное общеобразовательное учреждение «Средняя общеобразовательная школа №3 с углубленным изучением отдельных предметов» Алексеевского городского округа (краткое название – МБОУ «СОШ №3»).
- 1.8. Юридический адрес организации (учреждения): 309857, Белгородская область, г.Алексеевка, ул. В. Собины, дом № 10.
- 1.9. Основание для пользования объектом: оперативное управление.
- 1.11. Форма собственности: государственная.
- 1.12. Территориальная принадлежность: муниципальная.
- 1.13. Вышестоящая организация: Управление образования администрации Алексеевского городского округа.
- 1.14. Адрес вышестоящей организации, другие координаты: 309850, г. Алексеевка, 2-й пер. К.Маркса, д. 4, E-mail: alexrono@mail.ru, тел: 3-01-22, тел./факс 8(47234) 3-50-36.

2. Характеристика деятельности организации на объекте

- 2.1 Сфера деятельности: образование.
- 2.2 Виды оказываемых услуг: образовательные.
- 2.3 Форма оказания услуг: на объекте в соответствии с графиком работы учреждения, на дому.
- 2.4 Категории обслуживаемого населения по возрасту: дети от 6,6 до 18 лет, (законные представители).
- 2.5 Категории обслуживаемых инвалидов: инвалиды передвигающиеся на коляске, инвалиды с нарушениями опорно-двигательного аппарата; нарушениями зрения, нарушениями слуха, нарушениями умственного развития.
- 2.6 Плановая мощность: пропускная способность в день 800 человек.
- 2.7 Участие в исполнении ИПР ребенка-инвалида: да.

3. Состояние доступности объекта

3.1 Путь следования к объекту пассажирским транспортом

(описать маршрут движения с использованием пассажирского транспорта)

Автостанция, ул.В. Собины, переход на противоположную сторону от автобусной остановки.

наличие адаптированного пассажирского транспорта к объекту: нет.

3.2 Путь к объекту от ближайшей остановки пассажирского транспорта:

3.2.1. Расстояние до объекта от остановки транспорта: 30 м.

3.2.2. Время движения (пешком): 2 мин.

3.2.3. Наличие выделенного от проезжей части пешеходного пути: да.

3.2.4. Перекрёсток: нерегулируемый.

3.2.5. Информация на пути следования к объекту: нет.

3.2.6. Перепады высоты на пути: есть (тротуарные дорожки).

Их обустройство для инвалидов на коляске: да (имеется спуск).

3.3 Организация доступности объекта для инвалидов – форма обслуживания

№№ п/п	Категория инвалидов (вид нарушения)	Вариант организации доступности объекта (формы обслуживания)*
1.	Все категории инвалидов и МГН	ДУ-доступность условная
	<i>в том числе инвалиды:</i>	ДУ-доступность условная
2	передвигающиеся на креслах-колясках	ДУ-доступность условная
3	с нарушениями опорно-двигательного аппарата	ДУ-доступность условная
4	с нарушениями зрения	ДУ-доступность условная
5	с нарушениями слуха	ДУ-доступность условная
6	с нарушениями умственного развития	ДУ-доступность условная

* - указывается один из вариантов: «А», «Б», «ДУ», «ВНД»

3.4 Состояние доступности основных структурно-функциональных зон

№п/п	Основные показатели доступности для инвалидов объекта	Оценка состояния имеющихся недостатков в обеспечении условий доступности для инвалидов объекта
1	2	3
1	Выделение стоянки автотранспортных средств для инвалидов	нет
2	Сменные кресла -коляски	нет
3	Адаптированные лифты	нет
4	Поручни	да
5	пандусы	да
6	Подъемные платформы	нет
7	Раздвижные двери	нет
8	Доступные входные группы	да
9	Доступные санитарно-гигиенические помещения	да
10	Достаточная ширина дверных проемов в стенах, лестничных маршей, площадок	да

11	Надлежащее размещение оборудования и носителей информации, необходимых для обеспечения беспрепятственного доступа (местам предоставления услуг) инвалидам, имеющих стойкие расстройства функции зрения, слуха и передвижения	нет
12	Дублирование необходимой для инвалидов, имеющих стойкие расстройства зрения, зрительной информации звуковой информацией, а также надписей, знаков и иной текстовой и графической информации – знаками, выполненными рельефно-точечным шрифтом Брайля и на контрастом фоне	нет
13	Дублирование необходимой для инвалидов по слуху звуковой информации зрительной информацией	нет
14	Иные	

№ № п/ п	Основные структурно-функциональные зоны	Состояние доступности, в том числе для основных категорий инвалидов**	Приложение	
			№ на плане	№ фото
1	Территория, прилегающая к зданию (участок)	ДУ - доступно условно	Схема № 1	2, 3, 4
2	Вход (входы) в здание	ДУ - доступно условно	Схема № 1	1
3	Путь (пути) движения внутри здания (в т.ч. пути эвакуации)	ДУ - доступно условно	Схемы № 2-7	5-9
4	Зона целевого назначения здания (целевого посещения объекта)	ДУ - доступно условно	Схемы № 2-7	10,13-16
5	Санитарно-гигиенические помещения	ДУ - доступно условно	Схемы № 2-7	11,12
6	Система информации и связи (на всех зонах)	ВНД - недоступно	-	-
7	Пути движения к объекту (от остановки транспорта)	ДУ - доступно условно	Схема № 9-10	-

** Указывается: ДП-В - доступно полностью всем; ДП-И (К, О, С, Г, У) – доступно полностью избирательно (указать категории инвалидов); ДЧ-В - доступно частично всем; ДЧ-И (К, О, С, Г, У) – доступно частично избирательно (указать категории инвалидов); ДУ - доступно условно, ВНД - недоступно

4. Оценка состояния и имеющихся недостатков в обеспечении условий доступности для инвалидов предоставляемых услуг

№п/п	Основные показатели доступности для инвалидов предоставляемой услуги	Оценка состояния и имеющихся недостатков в обеспечении условий доступности для инвалидов предоставляемой услуги
1	Наличие при входе объект вывески с название	нет

	организации, графиком работы организации, планом заданием, выполненных рельефно-точечным шрифтом Брайля и на контрастном фоне	
2	Обеспечение инвалидам помощи, необходимой для получения доступной для них форме информации о правилах предоставлении услуги, в том числе об оформлении необходимых для получения услуги документов, о совершении ими других необходимых для получения услуги действий	нет
3	Проведение инструктирования или обучения сотрудников, предоставляющих услуги населению для работы с инвалидами по вопросам, связанным с обеспечением доступности для них объектов и услуг	нет
4	Наличие работников организации, на которых административно-распорядительным актом возложено оказание инвалидам помощи при предоставлении им услуг	нет
5	Предоставление услуги с сопровождением инвалида по территории объекта работником организации	нет
6	Предоставление инвалидам по слуху, при необходимости, услуги с использованием русского жестового языка и организацией допуска на объект сурдопереводчика и тифлосурдопереводчика	нет
7	Соответствие транспортных средств, используемых для предоставления услуг населению, требованиям их доступности для инвалидов	Транспортные средства отсутствуют
8	Обеспечение допуска на объект, в котором предоставляются услуги, собаки проводника при наличии документа, подтверждающего ее специальное обучение выданного по форме и в порядке, утвержденном приказом Министерством труда и социальной защиты Российской Федерации	нет
9	Наличие в одном из помещений, предназначенных для проведения массовых мероприятий, индукционных петель и звукоусиливающей аппаратуры	нет
10	Адаптация официального сайта органа и организации, предоставляющих услуги в сфере образования, для лиц с нарушением зрения (слабовидящих)	На официальном сайте размещена версия для слабовидящих
11	Обеспечение предоставления услуг тьютора	нет
12	Иные	нет

ИТОГОВОЕ ЗАКЛЮЧЕНИЕ о состоянии доступности ОСИ: признать условно доступным для всех категорий инвалидов (К,О,С,Г,У). По принятию решения об адаптации учреждения требуется согласование со специалистами, для рассмотрения возможности альтернативной формы обслуживания по всем основным структурно-функциональным зонам.

Для решения вопросов доступности для всех категорий инвалидов в качестве безусловно обязательных мер требуется, прежде всего, установить информацию об ОСИ у входа на территорию, установить кнопку вызова персонала, организовать оказание ситуационной помощи сотрудниками учреждения с закреплением функциональных

обязанностей в должностных инструкциях, продумать и обозначить на схемах наиболее оптимальные пути движения к зоне целевого назначения и санитарно-гигиеническим помещениям, а также организовать систему оповещения в экстренных случаях и обозначить пути эвакуации.


Для обеспечения полной доступности объекта для инвалидов с патологией опорно-двигательного аппарата требуется установка нормативных поручней на лестницах и вдоль стен.

Для обеспечения условной доступности объекта для инвалидов с нарушениями слуха необходимы специально оборудованные места с возможностью усиления звука.

Для обеспечения частичной доступности объекта для инвалидов, передвигающихся на креслах-колясках, требуется установка бортиков на путях движения, приобретение ТСР (лестничехода) и оказание ситуационной помощи со стороны персонала.

Обеспечение доступности для инвалидов с нарушениями зрения на первом этапе может решаться путём оказания ситуационной помощи на всех зонах, что обеспечит условную доступность объекта; при комплексном развитии системы информации на объекте с использованием контрастных цветовых и тактильных направляющих на всех путях движения, в т.ч. на прилегающей территории, дублировании основной информации рельефно-точечным шрифтом и акустической информацией может быть достигнута полная доступность объекта для инвалидов с нарушениями зрения.

Председатель комиссии:
Директор МБОУ «СОШ №3»
Алексеевского городского округа _____  А.А. Битюцкая

Заместитель председателя комиссии
Заместитель директора МБОУ «СОШ №3»
Алексеевского городского округа _____  Е.Ю. Страуме

Секретарь:
Секретарь МБОУ «СОШ №3»
Алексеевского городского округа _____  А.И. Мокрянская

Члены рабочей комиссии:
Заместитель директора по АХЧ МБОУ «СОШ №3»
Алексеевского городского округа _____  Е.И. Бойко

Педагог-психолог МБОУ «СОШ №3»
Алексеевского городского округа _____  А.Ю. Савченко

Социальный педагог МБОУ «СОШ №3»
Алексеевского городского округа _____  Т.П. Зубко

Особые отметки

ПРИЛОЖЕНИЯ:

Результаты обследования:

- | | |
|---------------------------------------|---------|
| 1. Территории, прилегающей к объекту: | на 1 л. |
| 2. Входа(входов) в здание: | на 1л. |
| 3. Путей движения в здании: | на 5 л. |
| 4.Зоны целевого назначения объекта: | на 5 л. |
| 5.Санитарно-гигиенических помещений: | на 6 л. |

Результаты фотофиксации на объекте: на 4 л.

Поэтажные планы, паспорт БТИ: на 5 л.

I Результаты обследования:

1. Территории, прилегающей к зданию (участка)

Муниципальное бюджетное общеобразовательное учреждение «Средняя общеобразовательная школа №3 с углубленным изучением отдельных предметов» Алексеевского городского округа Белгородской области
309857, Белгородская область, Алексеевка, ул. В. Собины, дом № 10.
(Наименование объекта, адрес)

№ п/п	Наименование функционально-планировочного элемента	Наличие элемента			Выявленные нарушения и замечания		Работы по адаптации объектов	
		есть/ нет	№ на плане	№ фото	Содержание	Значимо для инвалида (категория)	Содержание	Виды работ
1.1	Вход (входы) на территорию	есть		1	Вход на территорию оборудован доступными для инвалидов элементами информации об объекте.	Г,К,О,С		Не нуждается
1.2	Путь (пути) движения на территории	есть		2-4	Отсутствуют тактильные средства, выполняющие предупредительную функцию на покрытии пешеходных путей на участке изменения направления движения следует размещать не менее чем за 0,8 м до объекта информации, начала опасного участка, изменения направления движения	С	Разместить тактильные средства на участке изменения направления движения не менее чем за 0,8 м до начала опасного участка, изменения направления движения	Индивидуальное техническое решение (с использованием ТСР)
1.3	Лестница (наружная)	есть		1		Все		Не нуждается

1.4	Пандус (наружный)	есть		1		Инвалидам передвигающихся на креслах - колясках		Не нуждается
1.5	Автостоянка и парковка	нет			-не выделены места для транспорта инвалидов	Все	-организовать стоянку с информационным обозначением	ТСР
	ОБЩИЕ требования к зоне				-не выделены места для транспорта инвалидов		-организовать стоянку с информационным обозначением	ТСР

II Заключение по зоне:

Наименование структурно-функциональной зоны	Состояние доступности* (к пункту 3.4 Акта обследования ОСИ)	Приложение		Рекомендации по адаптации (вид работы)** к пункту 4.1 Акта обследования ОСИ
		№ на плане	№ фото	
Территория, прилегающая к зданию	ДУ	1	1	Организационные мероприятия, ТСР

* указывается: **ДП-В** - доступно полностью всем; **ДП-И** (К, О, С, Г, У) – доступно полностью избирательно (указать категории инвалидов); **ДЧ-В** - доступно частично всем; **ДЧ-И** (К, О, С, Г, У) – доступно частично избирательно (указать категории инвалидов); **ДУ** - доступно условно, **ВНД** - недоступно

**указывается один из вариантов: не нуждается; ремонт (текущий, капитальный); индивидуальное решение с ТСР; технические решения невозможны – организация альтернативной формы обслуживания.

Комментарий к заключению: обустроены специально выделенные пути движения к административному зданию.

Для адаптации на прилегающей территории к зданию необходимо организовать:

- оборудовать доступными элементами информации об объекте;
- обустройство на автостоянке специальных мест для МГН;
- разместить тактильные средства на участке изменения направления движения к административному зданию.

к Акту обследования ОСИ к паспорту доступности ОСИ № 1 от «02» сентября 2019 г.

**I Результаты обследования:
2. Входа (входов) в здание**

Муниципальное бюджетное общеобразовательное учреждение «Средняя общеобразовательная школа №3 с углубленным изучением отдельных предметов» Алексеевского городского округа Белгородской области
309857, Белгородская область, Алексеевка, ул. В. Собины, дом № 10.
(Наименование объекта, адрес)

№ п/п	Наименование функционально-планировочного элемента	Наличие элемента			Выявленные нарушения и замечания		Работы по адаптации объектов	
		есть/нет	№ на плане	№ фото	Содержание	Значимо для инвалида (категория)	Содержание	Виды работ
2.1	Лестница (наружная)	есть		1		С,О		
2.2	Пандус (наружный)	есть		1		К		
2.3	Входная площадка (перед дверью)	есть		1		Все		
2.4	Дверь (входная)	есть		1	Отсутствуют устройства для открывания дверей	К, О, С, Г, У	Установление дополнительных технических приспособлений	Индивидуальное техническое решение (с использованием ТСР)
2.5	Тамбур	есть		24				
	ОБЩИЕ требования к зоне				1. Участки пола на путях движения на расстоянии 0,6 м перед дверными проемами не имеют предупредительную рифленую поверхность или световой маячок; 2. Отсутствуют поручни и устройства для открывания	К, О, С, Г, У		

					дверей			
--	--	--	--	--	--------	--	--	--

II Заключение по зоне:

Наименование структурно-функциональной зоны	Состояние доступности* (к пункту 3.4 Акта обследования ОСИ)	Приложение		Рекомендации по адаптации (вид работы)** к пункту 4.1 Акта обследования ОСИ
		№ на плане	№ фото	
Вход в здания	ДУ	1	1	Организационные мероприятия, ТСП

* указывается: **ДП-В** - доступно полностью всем; **ДП-И** (К, О, С, Г, У) – доступно полностью избирательно (указать категории инвалидов); **ДЧ-В** - доступно частично всем; **ДЧ-И** (К, О, С, Г, У) – доступно частично избирательно (указать категории инвалидов); **ДУ** - доступно условно, **ВНД** - недоступно

**указывается один из вариантов: не нуждается; ремонт (текущий, капитальный); индивидуальное решение с ТСП; технические решения невозможны – организация альтернативной формы обслуживания

Комментарий к заключению: для адаптации необходимо организовать:

- помощь со стороны сотрудников ОСИ для сопровождения к месту получения услуги;
- иную форму доставки услуги (на дому, дистанционно, в др. ОСИ).

I Результаты обследования:

3. Пути (путей) движения внутри здания (в т.ч. путей эвакуации)

Муниципальное бюджетное общеобразовательное учреждение «Средняя общеобразовательная школа №3 с углубленным изучением отдельных предметов» Алексеевского городского округа Белгородской области
309857, Белгородская область, Алексеевка, ул. В. Собины, дом № 10.
(Наименование объекта, адрес)

№ п/п	Наименование функционально-планировочного элемента	Наличие элемента			Выявленные нарушения и замечания		Работы по адаптации объектов	
		есть/нет	№ на плане	№ фото	Содержание	Значимое для инвалида (категория)	Содержание	Виды работ
3.1	Коридоры (вестибюль)	есть		5- 9	В коридорах и в вестибюле участки пола на путях движения перед дверными проемами и входом на лестницу не имеют предупредительной информации (рифленая поверхность) о препятствии	С	Разместить тактильные средства на участке изменения направления движения не менее чем за 0,6 м до начала опасного участка, изменения направления движения либо установление звуковых маяков	Индивидуальное решение с ТСП
3.2	Лестница (внутри здания)	есть		7,17	Отсутствуют рельефные обозначения этажей	О, С, Г, У	Установить рельефные обозначения этажей	Индивидуальное решение с ТСП
3.3	Пандус (внутри здания)	Есть		6	Имеется только на 1 этаже.			
3.4	Лифт пассажирский	нет						ВНД

	(или подъемник)							
3.5	Дверь	есть		7-9,22	Отсутствуют контрольные устройства на входе, устройства для открывания дверей, информирующие обозначения помещений	Все	Установить специальные устройства для открывания дверей, рельефные знаки	Индивидуальное решение с ТСП
3.6	Пути эвакуации (в т.ч. зоны безопасности)	есть		5-9, 17-19, 23	Отсутствие пандусов на лестницах на путях эвакуации			ВНД
	ОБЩИЕ требования к зоне						- установить рельефные обозначения этажей; -- установить специальные устройства для открывания дверей, рельефные знаки.	ТСП

II Заключение по зоне:

Наименование структурно-функциональной зоны	Состояние доступности* (к пункту 3.4 Акта обследования ОСИ)	Приложение		Рекомендации по адаптации (вид работы)** к пункту 4.1 Акта обследования ОСИ
		№ на плане	№ фото	
Пути (путей) движения внутри здания (в т.ч. путей эвакуации)	ДУ	Схемы № 2-7	5-9, 17-19, 23	Организационные мероприятия, ТСП

* указывается: **ДП-В** - доступно полностью всем; **ДП-И** (К, О, С, Г, У) – доступно полностью избирательно (указать категории инвалидов); **ДЧ-В** - доступно частично всем; **ДЧ-И** (К, О, С, Г, У) – доступно частично избирательно (указать категории инвалидов); **ДУ** - доступно условно, **ВНД** - недоступно
 **указывается один из вариантов: не нуждается; ремонт (текущий, капитальный); индивидуальное решение с ТСП; технические решения невозможны – организация альтернативной формы обслуживания

Комментарий к заключению: для адаптации необходимо организовать:

- помощь со стороны сотрудников ОСИ для сопровождения к месту получения услуги;
- иную форму доставки услуги (на дому, дистанционно, в др. ОСИ)

I Результаты обследования:**4. Зоны целевого назначения здания (целевого посещения объекта)****Вариант I – зона обслуживания инвалидов**

Муниципальное бюджетное общеобразовательное учреждение «Средняя общеобразовательная школа №3 с углублённым изучением отдельных предметов»

Алексеевского городского округа Алексеевки Белгородской области
309857, Белгородская область, Алексеевка, ул. В. Собины, дом № 10.

Наименование объекта, адрес

№ п/п	Наименование функционально-планировочного элемента	Наличие элемента			Выявленные нарушения и замечания		Работы по адаптации объектов	
		есть/нет	№ на плане	№ фото	Содержание	Значимое для инвалида (категория)	Содержание	Виды работ
4.1	Кабинетная форма обслуживания	есть		10	Рядом, со стороны ручки входной двери в кабинет, отсутствуют рельефные знаки на полу.	С,О,К	Разместить тактильные средства на поверхности пола	Индивидуальное решение с ТСР
4.2	Зальная форма обслуживания (столовая)	есть		21	Рядом, со стороны ручки входной двери в кабинет, отсутствуют рельефные знаки на полу.	С,О,К	Разместить тактильные средства на поверхности пола	Индивидуальное решение с ТСР
4.3	Прилавочная форма обслуживания	есть		20				
4.4	Форма обслуживания с перемещением по маршруту	нет						
4.5	Кабина индивидуального обслуживания	нет						
	ОБЩИЕ требования к зоне							

II Заключение по зоне:

Наименование структурно-функциональной зоны	Состояние доступности* (к пункту 3.4 Акта обследования ОСИ)	Приложение		Рекомендации по адаптации (вид работы)** к пункту 4.1 Акта обследования ОСИ
		№ на плане	№ фото	

Зоны целевого назначения здания (целевого посещения объекта)	ДУ	Схемы № 2-7	9,10, 13-16, 20-21	Необходимо согласование со специалистами, организация альтернативной формы обслуживания.
--	-----------	-------------	--------------------	--

* указывается: **ДП-В** - доступно полностью всем; **ДП-И** (К, О, С, Г, У) – доступно полностью избирательно (указать категории инвалидов); **ДЧ-В** - доступно частично всем; **ДЧ-И** (К, О, С, Г, У) – доступно частично избирательно (указать категории инвалидов); **ДУ** - доступно условно, **ВНД** - недоступно

**указывается один из вариантов: не нуждается; ремонт (текущий, капитальный); индивидуальное решение с ТСР; технические решения невозможны – организация альтернативной формы обслуживания

Комментарий к заключению:

в качестве альтернативных мер по адаптации данной зоны может быть организована помощь инвалиду (другому МГН) со стороны сотрудников учреждения для получения услуги на этом объекте, либо организована иная альтернативная форма обслуживания (на дому, в другом месте пребывания инвалида, дистанционно, или в другом учреждении).

I Результаты обследования:
5. Санитарно-гигиенических помещений
(туалетная комната)

Муниципальное бюджетное общеобразовательное учреждение «Средняя общеобразовательная школа №3 с углубленным изучением отдельных предметов»
Алексеевского городского округа Белгородской области
309857, Белгородская область, Алексеевка, ул. В. Собины, дом № 10.
(Наименование объекта, адрес)

№ п/п	Наименование функционально-планировочного элемента	Наличие элемента			Выявленные нарушения и замечания		Работы по адаптации объектов	
		есть/нет	№ на плане	№ фото	Содержание	Значим о для инвали да (категория)	Содержание	Виды работ
5.1	Туалетная комната	Есть		11,12, 25	Со стороны ручки входной двери в комнату, отсутствуют рельефные знаки на полу.	С,О	Разместить тактильные средства на поверхности пола	Индивидуальное решение с ТСП
5.2	Душевая/ванная комната	Нет						
5.3	Бытовая комната (гардеробная)	Нет						
	ОБЩИЕ требования к зоне						Разместить тактильные средства, поручни, выключатели	Индивидуальное решение с ТСП

II Заключение по зоне:

Наименование структурно-функциональной зоны	Состояние доступности* (к пункту 3.4 Акта обследования ОСИ)	Приложение		Рекомендации по адаптации (вид работы)** к пункту 4.1 Акта обследования ОСИ
		№ на плане	№ фото	
Санитарно-гигиенических помещений (туалетная комната)	ДУ	Схемы № 2-7	11,12, 25	Индивидуальное решение с ТСП

* указывается: **ДП-В** - доступно полностью всем; **ДП-И** (К, О, С, Г, У) – доступно полностью избирательно (указать категории инвалидов); **ДЧ-В** - доступно частично всем; **ДЧ-И** (К, О, С, Г, У) – доступно частично избирательно (указать категории инвалидов); **ДУ** - доступно условно, **ВНД** - недоступно

**указывается один из вариантов: не нуждается; ремонт (текущий, капитальный); индивидуальное решение с ТСП; технические решения невозможны – организация альтернативной формы обслуживания

Комментарий к заключению:

в качестве альтернативных мер по адаптации данной зоны может быть организована помощь инвалиду (другому МГН) со стороны сотрудников учреждения.

**I Результаты обследования:
6. Системы информации на объекте**

Муниципальное бюджетное общеобразовательное учреждение «Средняя общеобразовательная школа №3 с углублённым изучением отдельных предметов» Алексеевского городского округа Алексеевки Белгородской области 309857, Белгородская область, Алексеевка, ул. В. Собины, дом № 10.
(Наименование объекта, адрес)

№ п/п	Наименование функционально - планировочного элемента	Наличие элемента			Выявленные нарушения и замечания		Работы по адаптации объектов	
		есть/нет	№ на плане	№ фото	Содержание	Значимо для инвалида (категория)	Содержание	Виды работ
6.1	Визуальные средства	есть		5,17,18 22,23,25			-	
6.2	Акустические средства	есть		5		Г	-	
6.3	Тактильные средства	нет			Отсутствуют тактильные средства	С	Установить тактильные средства	Индивидуальное решение с ТСР
	ОБЩИЕ требования к зоне				Отсутствуют тактильные средства Системы средств информации и сигнализации об опасности должны быть комплексными для всех категорий инвалидов (визуальными, звуковыми и тактильными) и соответствовать ГОСТ	Все		Индивидуальное решение с ТСР

II Заключение по зоне:

Наименование структурно-функциональной зоны	Состояние доступности* (к пункту 3.4 Акта обследования ОСИ)	Приложение		Рекомендации по адаптации (вид работы)** к пункту 4.1 Акта обследования ОСИ
		№ на плане	№ фото	
Системы информации на объекте	ДУ	-	5,17,1822,23,25	Индивидуальное решение с ТСР

* указывается: **ДП-В** - доступно полностью всем; **ДП-И** (К, О, С, Г, У) – доступно полностью избирательно (указать категории инвалидов); **ДЧ-В** - доступно частично всем; **ДЧ-И** (К, О, С, Г, У) – доступно частично избирательно (указать категории инвалидов); **ДУ** - доступно условно, **ВНД** - недоступно
**указывается один из вариантов: не нуждается; ремонт (текущий, капитальный); индивидуальное решение с ТСП; технические решения невозможны – организация альтернативной формы обслуживания

Комментарий к заключению:

- в учреждении установлена пожарная сигнализация со звуковым и визуальным эффектом;
- в качестве альтернативных мер по адаптации данной зоны может быть организована помощь инвалиду (другому МГН) со стороны сотрудников учреждения.

Результаты фото-фиксации на объекте



Фото №1 – Вход в здание



Фото №2 – Прилегающая территория



Фото №3 – Прилегающая территория



Фото №4 – Прилегающая территория



Фото №5 – Пути движения внутри здания

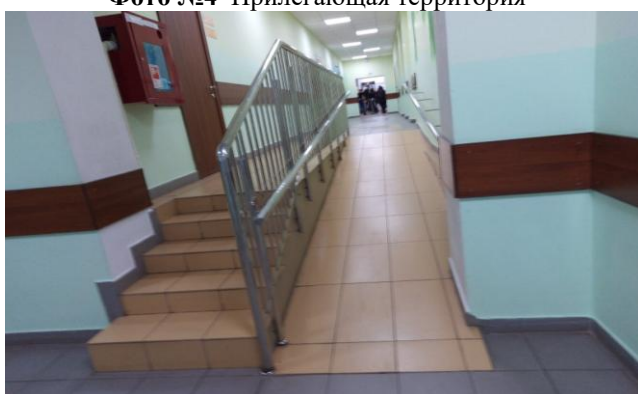


Фото №6 Пути движения внутри здания



Фото №7 Пути движения внутри здания



Фото №8 Пути движения внутри здания



Фото №9 Зона оказания услуг (кабинетная форма)



Фото №10 Зона оказания услуг (кабинетная форма)



Фото №11 Санитарно-гигиенические помещения (туалет)

Фото №12 Санитарно-гигиенические помещения (туалет)



Фото №13 Сенсорная комната



Фото №14 Сенсорная комната



Фото №15 Сенсорная комната



Фото №16 Сенсорная комната



Фото №17 Лестница
Пути эвакуации



Фото №18 Пути эвакуации



Фото №19 Пути эвакуации



Фото №20
Прилавочная форма обслуживания



Фото №21



Фото №22

**Зальная форма обслуживания
(столовая)**



**Фото №23
Пути эвакуации**

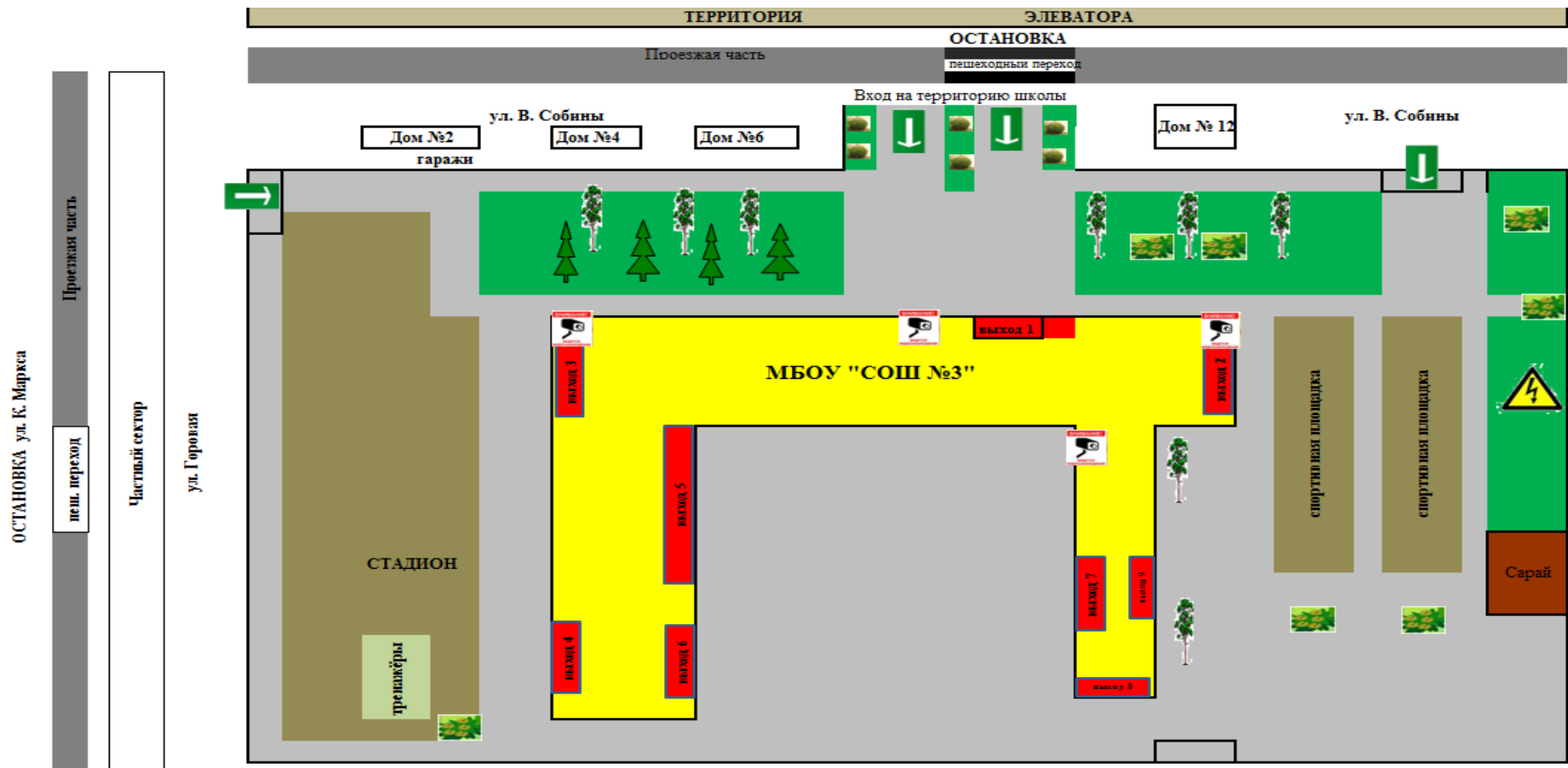
Дверь







**Фото №24
Тамбур**

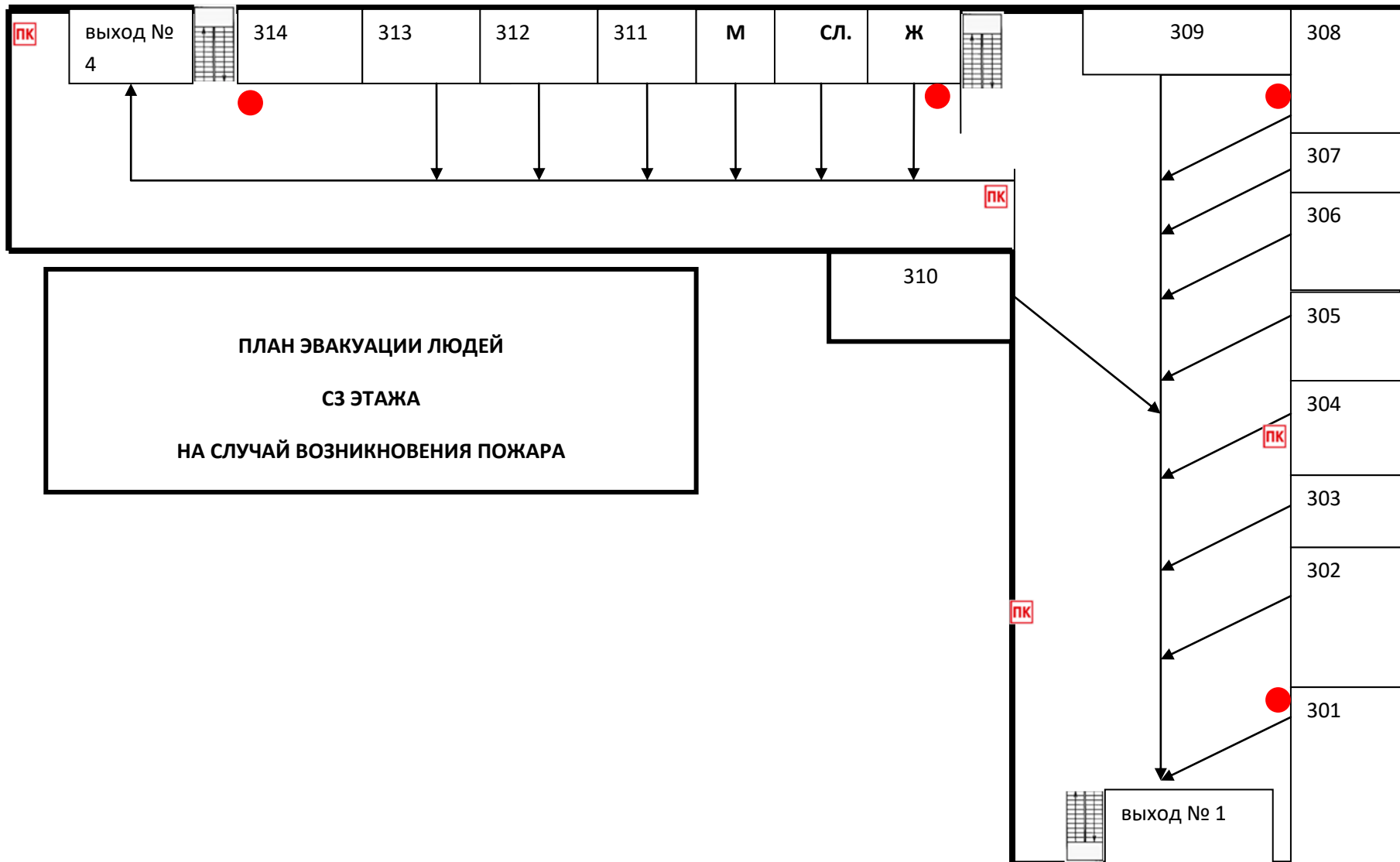


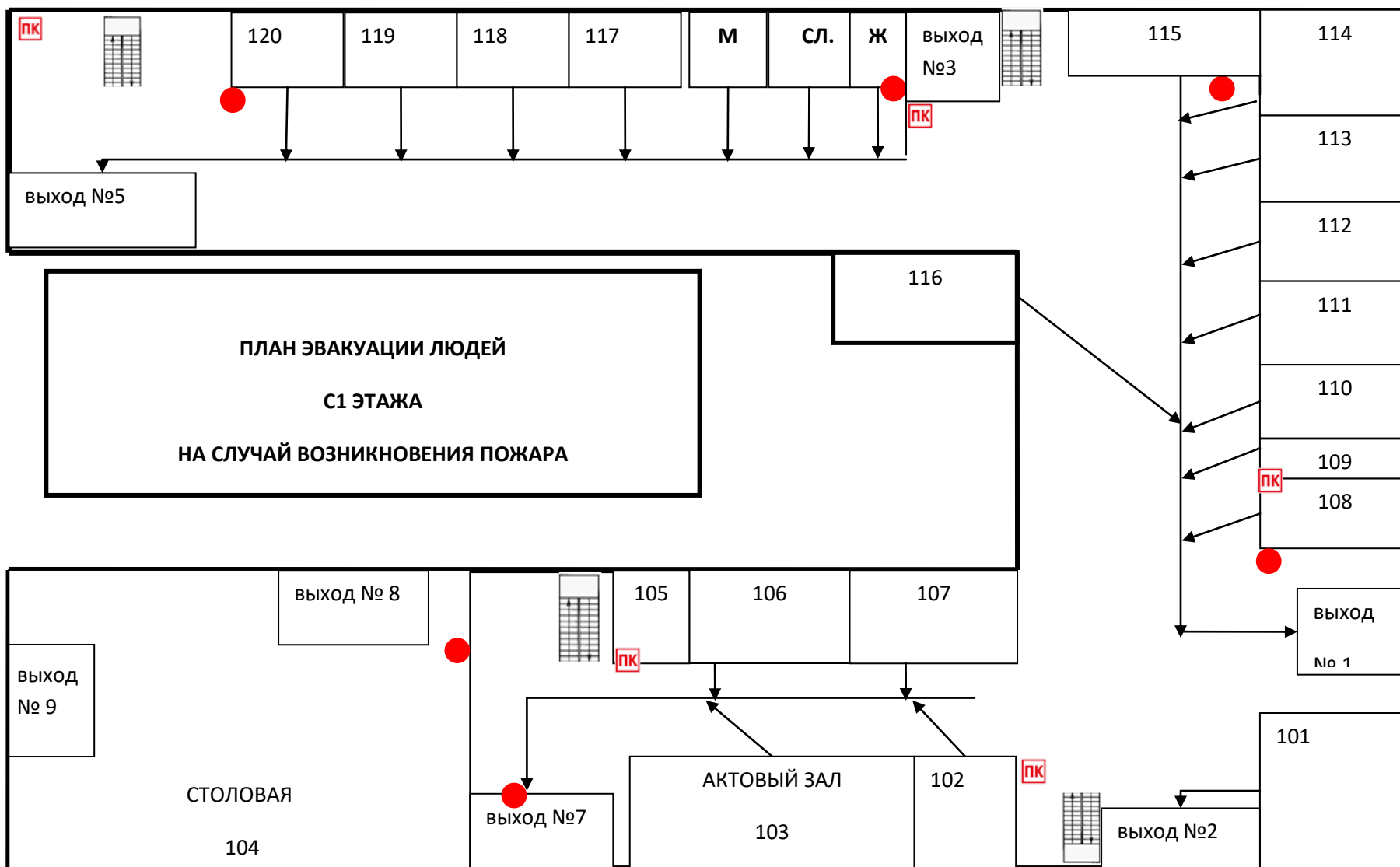
Фото №25

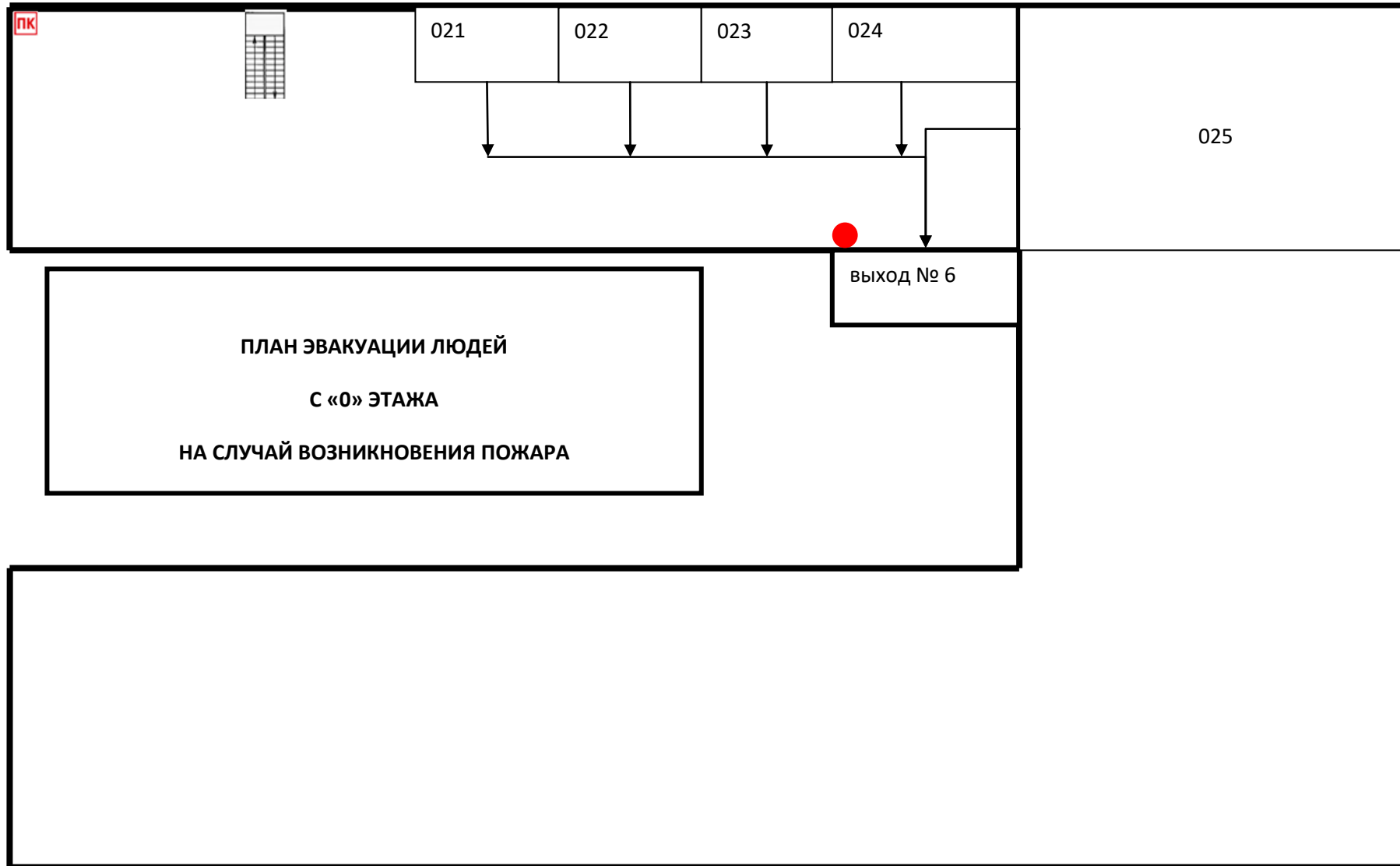


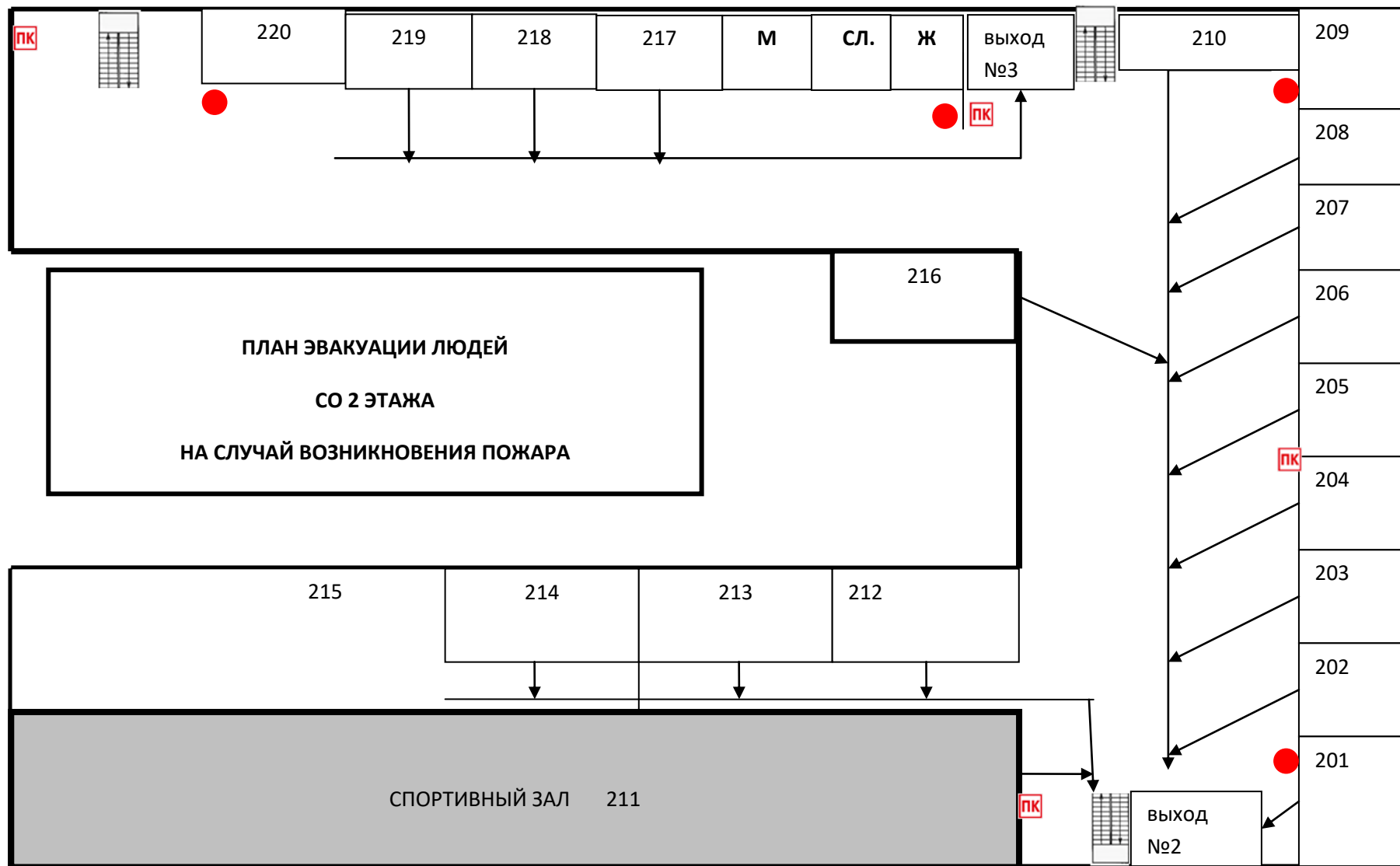
- Условные обозначения:
-  запасные выходы
 -  видеонаблюдение

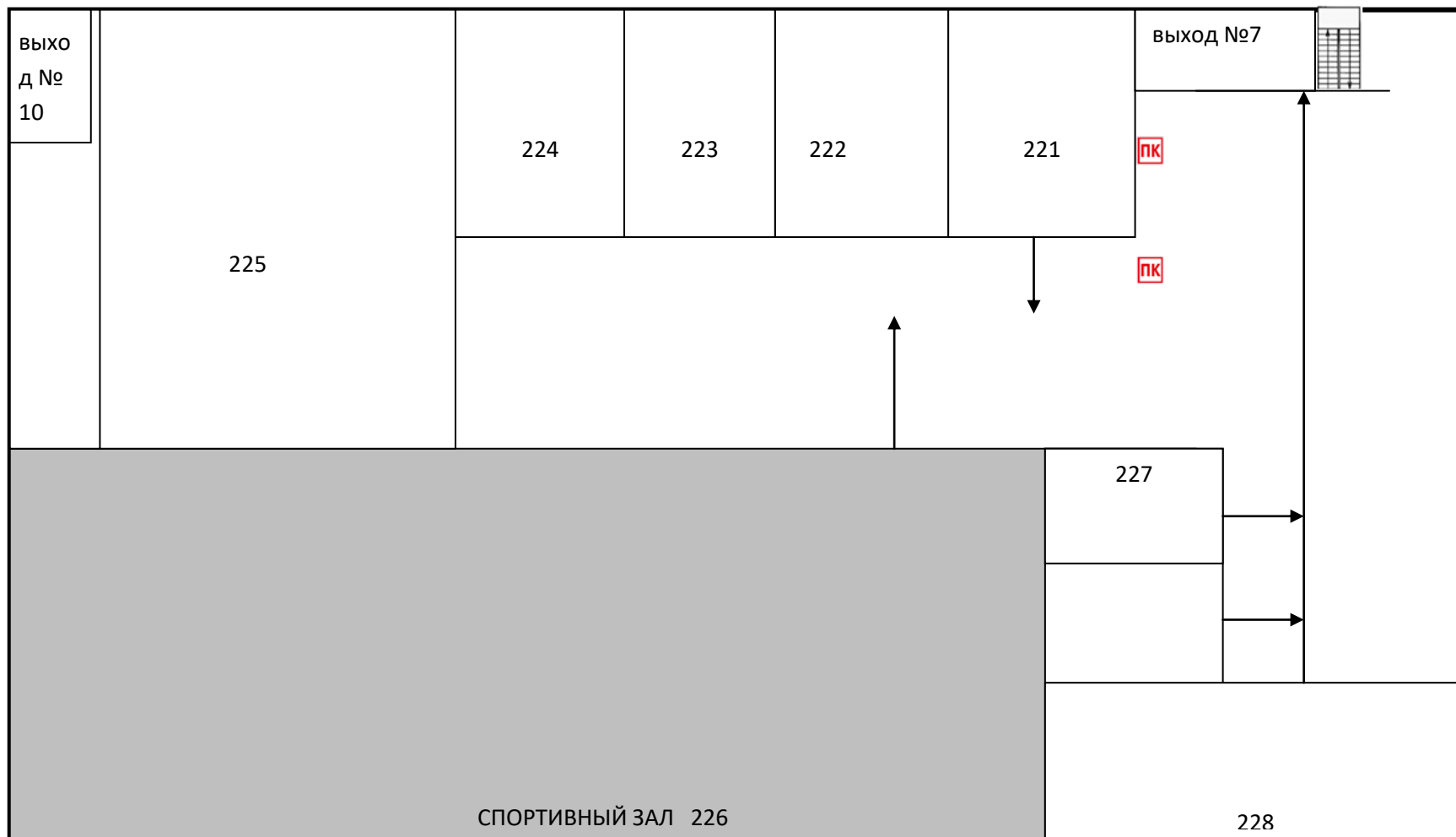
-  трансформаторная будка
-  вход на территорию школы



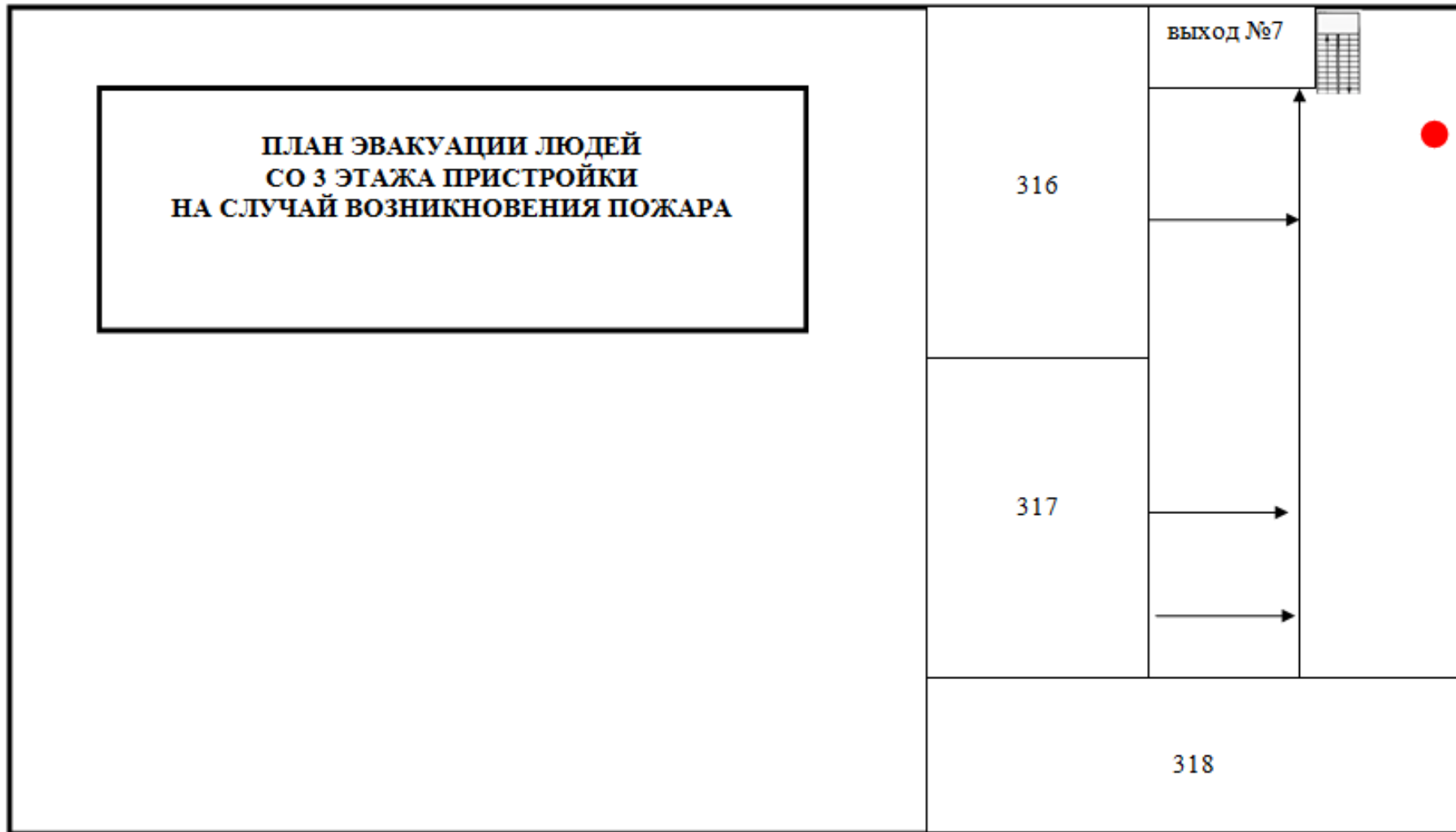








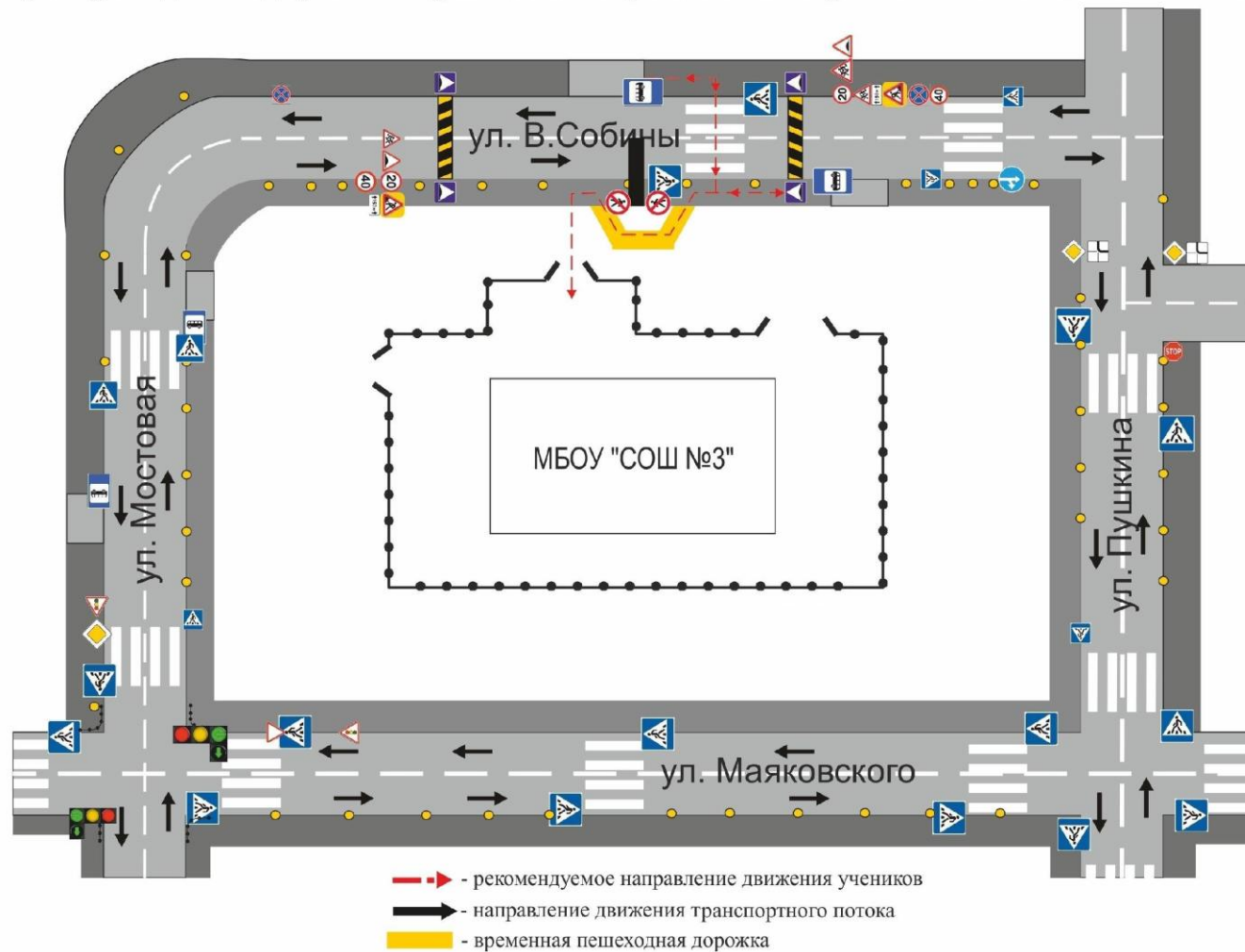
**ПЛАН ЭВАКУАЦИИ ЛЮДЕЙ
СО 2 ЭТАЖА ПРИСТРОЙКИ
НА СЛУЧАЙ ВОЗНИКНОВЕНИЯ ПОЖАРА**



План-схемы МБОУ "СОШ №3"
1. Район расположения МБОУ "СОШ №3", пути движения
транспортных средств и обучающихся



5. План-схема пути движения транспортных средств и обучающихся при проведении дорожных ремонтно-строительных работ вблизи МБОУ "СОШ №3"



4. Пути движения транспортных средств к местам разгрузки/погрузки и рекомендуемые пути передвижения детей по территории "МБОУ СОШ №3"

